



Plustek SmartOffice PL1530

Dos conexiones USB para compartir con 2 PC
Un sólo toque: escaneado a PDF con búsqueda de texto

Complete su escaneado con presionar un solo botón

¿Cómo disminuir y manejar documentos de papel desordenados en el proceso de cualquier industria? El escáner Plustek PL1530 le ayuda a convertir fácilmente el papel al formato digital y permite compartir la información dentro de un sistema con seguridad. La función escaneado a PDF con búsqueda de texto convierte fácilmente documentos en el formato estándar PDF. Con el PL1530 solo tiene que insertar el papel, presionar el botón "PDF" y el documento será convertido al formato PDF con búsqueda de texto y guardado automáticamente. También puede enviar los archivos PDF por correo electrónico con la aplicación Plustek DocAction, que adjuntará el archivo automáticamente. Además de la compatibilidad con normas TWAIN y WIA, también puede convertir un directorio de imágenes al formato PDF.

Posibilitando un proceso eficiente

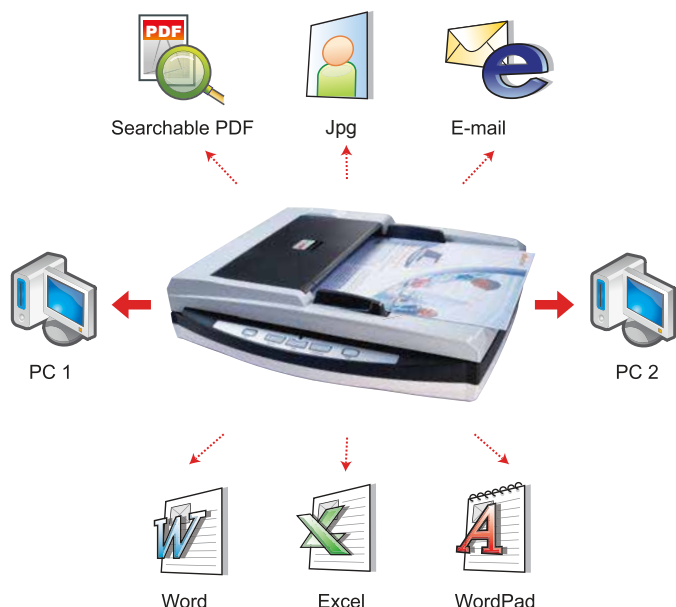
Gracias al Plustek SmartOffice PL1530, el escaneado, la edición, el archivado y la administración de documentos se facilita. Con la funcionalidad del alimentador automático de documentos y la cama plana, cualquier persona puede manejar el escaneado de un gran volumen de documentos de diferentes tamaños. Su especializado diseño con dos conexiones USB posibilita su uso con dos ordenadores, ahorrándole costos en la pequeña oficina. El alimentador de documentos (ADF) cuenta con una capacidad

para 50 hojas para agilizar la eficiencia laboral. El escaneado de alta resolución a color en 600 x 600 ppp a una velocidad de 15 páginas / 30 imágenes por minuto ofrece eficiencia y alta calidad de escaneado. Plustek SmartOffice PL1530 es ideal para oficinas públicas, empresas privadas, organizaciones en general y oficinas sucursales.

Auto-detección ADF y cama plana

¡Deje que Plustek SmartOffice PL1530 eleve la eficiencia de su oficina! La auto-detección ADF y cama plana es la solución para un escaneado inteligente y un archivo electrónico de documentos para digitalizar cualquier documento fácil y convenientemente. Con las funciones automáticas de selección de tamaño, recorte de bordes, corrección angular, escaneado continuo, descarte de página en blanco y color dropout (descartado de rojo, verde o azul) puede escanear directamente a un archivo PDF con búsqueda de texto. Todos los documentos pueden ser fácilmente digitalizados para el archivado, la reorganización, la edición y también para compartir con un grupo de trabajo instantáneamente. La precisión de colores mejorada realza las imágenes con colores más reales y consistentes. Su rutina diaria se simplificará. Ideal para compartir información de bases de datos centralizadas con oficinas sucursales y grupos de trabajo.

Plustek SmartOffice PL1530 es la solución para la administración de documentos digitales a bajo costo para cualquier empresa que necesite archivar documentos y escanear informes rutinariamente. Tanto tarjetas de visita como documentos en tamaño legal pueden ser escaneados y digitalizados para su administración. Plustek SmartOffice PL1530 es el complemento ideal para oficinas centrales, sucursales y grupos de trabajo descentralizados de firmas de abogados, contadores públicos, instituciones académicas, hospitales, instituciones financieras y gubernamentales. Plustek SmartOffice PL1530 aprovecha al máximo su presupuesto ofreciendo máxima utilidad con el mínimo esfuerzo.



Características

- Detección automática para ADF y cama plana
- Dos conexiones USB para compartir con 2 PC
- 15 ppm/ 30 ipm @200 ppp modalidad escala de grises
- Capacidad del ADF: 50 hojas
- Rango de escaneado: tarjetas de visita hasta tamaño legal
- Certificación Energy Star, ahorro energético (sin tiempo de precalentamiento)
- 5 botones de un solo toque: PC1, escaneado, PDF, personalizado, PC2
- Escaneado Simplex y Duplex a color, escala de grises, blanco y negro
- Capacidad de escaneado a PDF con búsqueda de texto y formato de archivo multi TIFF
- Protocolo TWAIN y WIA que permite la conexión con mayor número de programas de procesamiento de imagen

Aplicaciones de software incluidas



NewSoft Presto! PageManager®
(Document Management Software)



ABBYY FineReader s'print



Hotcard! Bizard Finder



Plustek DiCapture



Plustek DocAction

Requerimientos de sistema

Procesador de CPU de 2,0 GHz o superior ^[1]

[1] Recomendado para Windows: Procesador Intel® Core™ i5 de 2,8 GHz con 4 núcleos de CPU o superior

4 GB de RAM como mínimo (recomendado: 8 GB o más)

6 GB de espacio en el disco duro para la instalación del programa

Dimensiones de pantalla de 1024 x 768 o superiores

Especificaciones técnicas

Resolución óptica	600 ppp
Resolución de hardware	Sobremesa plano: 600 X 1200 ppp ADF: 600 X 600 ppp
Sensor óptico	CIS
Capacidad del alimentador automático	50 hojas (A4/legal, 70 g/m ² o 18 lb.) Nota: Capacidad máxima de ADF varía según el peso del papel
Velocidad de escaneado	9 ppm/10 ipm (200 ppp, Color, A4) 15 ppm/30 ipm (200 ppp, Escala de grises, A4) 15 ppm/30 ipm (200 ppp, Blanco y negro, A4) Nota: Los resultados varían según el programa de escaneado, el procesador del ordenador y la memoria disponible.
Rango de escaneado	Sobremesa: Máximo: 216 x 297 mm (8.5" x 11.69") Mínimo: 12.7 x 12.7 mm (0.5" x 0.5") ADF: Máximo: 220 x 356 mm (8.66" x 14") Mínimo: 12.7 x 12.7 mm (0.5" x 0.5")
Rango de papel aceptado en cama plana	Hasta A4/legal (8,5" X 11,69")
Formatos de papel aceptados (ADF)	Máximo: 220 x 356 mm (8.66" x 14") Mínimo: 90 x 50.8 mm (3.55" x 2")
Peso de papel (grosor)	50 a 120 g/m ² (o 14 a 32 lb.)
Servicio diario	1000 páginas
Vida útil del rodillo (escaneados)	100000 (reemplazable por el cliente)
Vida útil de la almohadilla (escaneados)	25000 (reemplazable por el cliente)
Adaptador	24Vdc, 0.75 A
Interfaz	USB 2.0 Alta velocidad
Botón de acción	PC1, Scan, PDF, Custom, PC2
Dimensiones	418 x 326 x 101 mm (16.45" x 12.83" x 4")
Peso	3.78 Kgs (10.1 lb.)
Protocolos	Cumple con la norma TWAIN
OS	Windows 7 / 8 / 10 Linux* ^[2]

[1] ABBYY™ FineReader™ © ABBYY. OCR procesado por ABBYY® FineReader®, ABBYY y FineReader son marcas registradas de ABBYY Software, Ltd. que pueden estar registradas en algunas jurisdicciones. Cualquier otro nombre de productos o de la empresa que aparezcan en este documentos son marcas o marcas registradas de las respectivas empresas.

[2] LINUX para Integradores de Sistemas. Favor de contactarse con oficinas de venta locales: sales@plustek.com